



**Freitag Gruppe**  
*Energie ist unsere Stärke*



# DIE GESCHICHTE DES UNTERNEHMENS

---

Als in Deutschland mit der Elektrifizierung von Dörfern und Städten begonnen wurde, gab es weder Standards für Material oder Bauweisen noch gesicherte Aufträge. 1922 stellte sich der Elektromeister Franz Freitag diesen Herausforderungen. Er gründete ein kleines Installationsgeschäft und begann trotz bescheidener Verhältnisse mit seinem Gewerbe.

Mit dem Beginn des Wirtschaftswunders trat Dipl. Ing. Ludwig Freitag 1953 in das väterliche Geschäft ein und entwickelte die Firma Elektro Freitag bis zum Ende der achtziger Jahre zu einer Gesellschaft mit 250 Mitarbeitern.

Der dritten Generation des Familienunternehmens, Herrn Joachim Freitag und Herrn Dr. Michael Freitag, gelang es ab Anfang der neunziger Jahre durch Neugründungen, Betriebsübernahmen und Zukäufe die Firmengruppe Freitag zu formieren.

Heute beschäftigt das Unternehmen im süd- und mitteleuropäischen Raum rund 2700 Mitarbeiter und versteht sich als energietechnischer Komplettanbieter in den Sektoren Strom, Telekommunikation, Gas-, Wasser- und Wärmeversorgung. Dabei reicht das Leistungsprofil vom Hochspannungsnetzbau bis zur Steuer- und Regeltechnik und vom Hochdruckleitungsbau bis zur Hausinstallation.



Franz Freitag, der Unternehmensgründer, hat 1922 das Unternehmen „Elektro Freitag“ gegründet.



Geschäftsführer

# DR. MICHAEL FREITAG

---

“

*Die „Freitag Gruppe“, ein Verbund von mehr als 25 europaweit tätigen Unternehmen, hat sich die Aufgabe gestellt, versorgungstechnische Anlagen zu bauen, zu erhalten und zu optimieren.*

”



Geschäftsführer

# DIPL.-KFM. JOACHIM FREITAG

---



“

*Unsere Firmengruppe ist Ihr zuverlässiger Partner für Planung, Projektierung, Bau, Wartung und Betriebsführung.*

”



Energie ist unsere Stärke

# FIRMEN DER FIRMENGRUPPE FREITAG



AVISO Montage-Schulungs GmbH & Co. KG, Ludwigshafen am Rhein



Bauhaus Parsberg GmbH & Co. KG, Parsberg



BEA Energie GmbH & Co. KG, Parsberg



BEN Montageservice GmbH & Co. KG, Weilach



BEN Netzbau GmbH & Co. KG, Weilach



Dipl.-Ing. Ludwig Freitag Elektrobau GmbH, Zwenkau



Domus Hochbau GmbH & Co. KG, Parsberg



EBT Elektrobau GmbH Thüringen, Erfurt



EGT Services GmbH, Erfurt



EKS-Service Kft., Budapest



ELA Ingenieurbüro GmbH, Erfurt



Enaco Energieanlagenbau- und Kommunikationstechnik GmbH, Maisach



FBG Fränkische Baugesellschaft, Freileitungsbau und Elektroinstallation GmbH, Bayreuth



Freitag Montagegesellschaft mbH & Co. KG, Traunreut



Freitag Project Development s.r.o, Prag



Freitag Verwaltungs-GmbH, Parsberg



Freitag Gruppe GmbH & Co. KG, Parsberg



HT Holzen-Tiefbau GmbH & Co. KG, Erfurt





Ing. Ludwig Freitag Elektro-Bau GmbH & Co. KG, Regensburg



Ing. Ludwig Freitag Elektro-GmbH & Co. KG, Parsberg



Karpow Elektrotechnik GmbH & Co. KG, Klein-Winternheim



Kissler Services GmbH & Co. KG, Ludwigshafen am Rhein



Reinhard Kissler Energiemontagen GmbH & Co. KG, Ludwigshafen am Rhein



RIS Web- & Software-Development GmbH & Co. KG, Regensburg



Seto spol s.r.o., Dacice



WEA Wärme- und Energieanlagenbau GmbH, Erfurt



WEA Wärme- und Energieanlagenbau GmbH, Sebnitz







Unsere Leistungen

# ALLES AUS EINER HAND

---

- Regenerative Energien
- Blockheizkraftwerke
- Elektroinstallation
- Prozessleittechnik
- Kabelnetze
- Kommunikationsnetze
- Freileitungsbau bis 110 kV
- Beleuchtungsanlagen
- Schaltanlagenbau
- Trafostationen
- Rohrleitungsbau
- Komplexer Netzbau
- Metering
- Planung, Trassierung und Vermessung

Unsere Leistungen

# REGENERATIVE ENERGIEN

---

Wir sind Ihr Partner für Planung, Bau, Wartung und Instandhaltung von:

- Photovoltaikanlagen
- Windkraftanlagen
- Wasserkraftanlagen
- Biomasseanlagen









Unsere Leistungen

# BLOCKHEIZKRAFTWERKE

---

- kombinierte Strom-, Wärme- und Kälteerzeugung von L bis XXL
- Planung, Layout und Integration für tragfähigen Business Case
- erfahrenes Expertenteam mit Track Record
- herstellerunabhängig, modular, turnkey
- Kauf, Contracting, Miete
- Design, Realisierung und Betrieb

Unsere Leistungen

# ELEKTROINSTALLATION

---

- Engineering Power and Network
- Elektroinstallation Energietechnik und Beleuchtung
- Smart Home und Metering
- IT Netzwerktechnik
- Sicherheitstechnik
- Regenerative Energien und Elektromobilität
- Technische Betriebsführung











Unsere Leistungen

# PROZESSLEITTECHNIK

---

- Verkabelung, Anschlussstechnik und Inbetriebnahme von Feldbussystemen
- Inbetriebnahme und Migration von Prozessleitsystemen
- Parametrierung von Sensoren, Aktoren, Frequenzumrichtern
- Kalibrierung von Prozessgeräten
- Montage und Auslegung von Kabelträgersystemen
- Aufbau und Verrohrung komplexer Analysegerätehäuser
- Montage elektrischer Begleitheizungssysteme nach ATEX Richtlinien
- Basic und Detailplanung von PLT Systemen (E-Plan und Prodock)
- Aufbau von Netzwerkschränken
- Aufbau und Inbetriebnahme intelligenter Motorbausteine sowie deren Komponenten

Unsere Leistungen

# KABELNETZE

---

- Planung, Bau und Wartung von schlüsselfertigen Anlagen
- Tiefbau- und Oberflächenarbeiten
- Verlegung und Montage von Kabeln in allen Spannungsebenen bis 110 kV
- Montage sämtlicher Verbindungs- und Abzweigmuffen sowie Endverschlüsse bis 110 kV
- Kabelarbeiten im Gleisbereich
- Arbeiten unter Spannung (AuS) im Niederspannungsnetz
- Schalthandlungen in NS- und MS Netzen
- Bau und Überprüfung von Erdungs- und Blitzschutzanlagen
- Demontagarbeiten und fachgerechte Entsorgung
- Wartungs-, Inspektions- und Instandhaltungsarbeiten









Unsere Leistungen

# KOMMUNIKATIONSNETZE

---

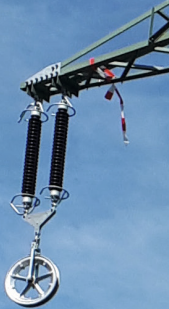
- Breitbandtechnik für FTTC, FTTH
- passive und aktive Netzwerktechnik
- Signalkabel für Verkehrsnetze
- Planung und Projektierung
- Kabelmontagen in Kupfer- oder Glasfasertechnik
- Ausführung sämtlicher Tiefbau- und Oberflächenarbeiten
- Erstellung von Schacht- und Leerrohranlagen
- Verlegen, Montage, Einziehen und Einblasen der Kabel
- Lieferung der Kabel und der zugehörigen Spleiß-, Muffen- und Verteilertechnik
- Bereitschafts- und Entstörungsdienste

Unsere Leistungen

# FREILEITUNGSBAU BIS 110 KV

---

- 110 kV-Leitungsbau, Neubau oder Ersatzbau
- Leitungsbau mit Notgestänge
- Leichter und schwerer Wegebau mit eigenen Baggermatratzen
- Leiterseil-, Erdseil-, LWL- Austausch, Neubeseilung
- Masterhöhung, Mastsanierungen
- Entwurfs- und Ausführungsplanung incl. aller Trassierungsaufgaben
- Berechnungen: Statik, Durchhang, Abstände, Seilregulagen











Unsere Leistungen

# BELEUCHTUNGSANLAGEN

---

- Planung, Bau und Wartung von beleuchtungstechnischen Einrichtungen
- Straßen-, Wege- und Tunnelbeleuchtungen, Gleisfeldbeleuchtungen
- Flutlichtanlagen, Gebäude- und Objektschutzbeleuchtungen
- Stellen von Masten und Montage der Leuchten
- Bestandsaufnahmen, Dokumentation und Optimierung bestehender Anlagen

Unsere Leistungen

# SCHALTANLAGENBAU

---

## Produkte unseres Unternehmens:

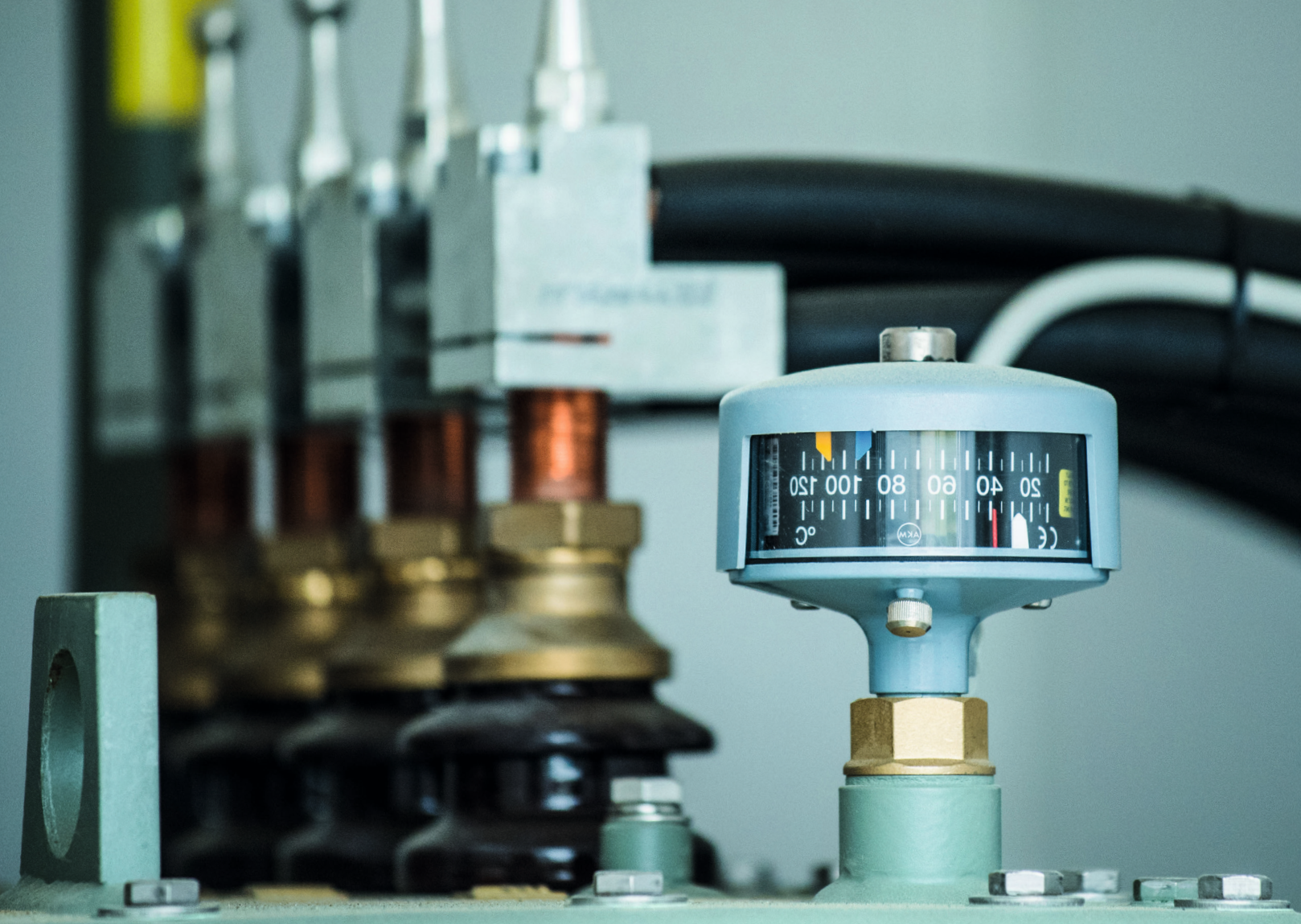
- kundenspezifische Niederspannungsschaltanlagen, typgeprüft und zugelassen von IPH Berlin
- Verteilungsgerüste für Trafo-, Kompakt- und begehbare Stationen
- Niederspannungshauptverteilungen für Industrieanlagen, Bauartennachweis nach DIN 61439
- Abgangsfelder, Lichtverteiler, Kraftverteiler, Knotenpunktverteiler

## Standardisierte Lösungen:

- Niederspannungs-, Mittelspannungs- und Hochspannungsschaltanlagen
- Niederspannungshauptverteilungen
- Fertigung von typgeprüften Niederspannungsschaltanlagen, (TSK) gemäß VDE 0660 Teil 500 bis 6300
- Notstrom- und Ersatzstromanlagen
- Gleichspannungsversorgungs- und Batterieanlagen
- Leistungsschalterwartung, Netzschutz







Unsere Leistungen

# TRAFOSTATIONEN

---

- Bau von Trafostationen als kompakte oder begehbare Varianten
- Herstellung von Übergabeschutzstationen inklusive Schutzprüfung
- Austausch von MS- und NS Anlagen
- Leistungserhöhungen an bestehenden Anlagen
- Mietstationen, Contracting
- Anbindung an das Nieder- und Mittelspannungsnetz
- Druckberechnung für Schaltanlagenräume
- Wartung, Instandhaltung und Betriebsführung

Unsere Leistungen

# ROHRLEITUNGSBAU

---

- Bau von Gas-, Wasser- und Fernwärmeleitungen sämtlicher Druckstufen und Dimensionen
- Zertifizierung nach DVGW-Arbeitsblatt GW 301. G1/W1
- Einbindungen von Gasleitungen bis DN 250, OP=<1 bar
- Einbindungen von Gasleitungen bis DN 400, OP=<400 mbar
- Präzisionsdruckmessverfahren C3 nach DVGW-A G 469
- seitliches Anbohren von Gasleitungen bis DN 200, OP=<6 bar
- Reinigung, Desinfektion und Druckprüfung von Wasserleitungen
- Zertifizierung nach AGFW-A FW 601, FW1
- Anbohren von Fernwärmeleitungen bis DN 100, =<20 bar=<140°C
- Muffenmontage an Kunststoffmantelrohren mit eigenem Personal











Unsere Leistungen

# KOMPLEXER NETZBAU

---

- Strom
- Gas
- Wasser
- Wärme
- Datennetze

Unsere Leistungen

# METERING

---

- Zählermontagen für alle Versorgungsmedien
- Smart Meter Montagen
- Baustromzähler, Neuanlagen, PV, Wärmepumpen
- Turnus- und Stichprobenwechsel
- Prüfung, Revision und Anlagendokumentation
- Inbetriebnahmen, Betrieb, Entstörung
- Datenlieferung, Zählpunktverwaltung
- Ablesungen, Sperrungen, Inkasso
- Planung, Beschaffung, Lagerhaltung, Logistik



20EC3gr  
3x230/400 V 50 Hz 0,25-5(100) A  $R_L$  1000 Imp/kWh  
KI. A -25 °C bis +70 °C M1 E2

18.0 070 140.7  
L1 L2 L3 kW h

Eigentum des Netzbetreibers  
1 PAFE1 7178 8603

Elektronischer Drehstromzähler  
LED Dauerlicht = Stillstand  
71 788 603 - 2014  
 $R_L$  SO 250 Imp/kWh (A<sup>-1</sup>)

CE M14 1444  
SK 08 - 001 MI-003  
MADE IN POLAND

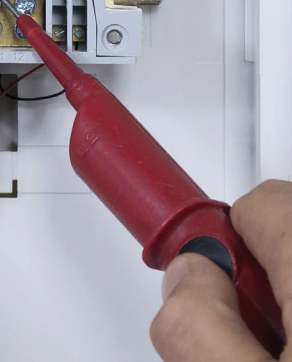
MBS 45/3 63 A/1x40/33A  
MBS 110 510  
MBS 110 510  
MBS 110 510  
MBS 110 510

F1.1 F1.2 F1.3 F1.4

MBS 316 510  
MBS 316 510

F1.9

Terminal block with 10 screw terminals and a central ground terminal labeled 'GG'. Wires are connected to the terminals.



Partial view of another electrical device on the left side of the panel.



Unsere Leistungen

# PLANUNG, TRASSIERUNG UND VERMESSUNG

---

- Planung und Projektierung von Ortsnetzen, Freileitungen, Stationen
- Bestandsvermessung von Versorgungsanlagen
- Einholen von Dienstbarkeiten, Grenzfeststellung und rechtliche Sicherung von Versorgungsanlagen
- Lichtraumengstellenvermessung, Profilaufnahmen
- Graphische Datenverarbeitung (GEOgraf, CADdy, AutoCAD)
- Trassierung
- Fehlerortung

Für später

# IHRE NOTIZEN

---





Impressum

# FREITAG GRUPPE GMBH & CO. KG

Industriestr. 3  
D – 92331 Parsberg

Telefon: +49 9492 604-0  
Fax: +49 9492 604-200

[www.freitag-gruppe.de](http://www.freitag-gruppe.de)  
[info@freitag-gruppe.de](mailto:info@freitag-gruppe.de)



Portrait Dr. Michael Freitag | Photo Büttner Regensburg | A4970-17-48, Portrait Dipl.-Kfm. Joachim Freitag | Photo Büttner Regensburg | A4970-17-48, Alles aus einer Hand | Fotolia, Urheber: ASDf | #73754546, Regenerative Energien | Fotolia, Urheber: manfredxy | #72417215, Blockheizkraftwerke | Fotolia, Urheber: Lotta Images | #71135224, Elektroinstallation | Architekten: Borscheider + Borscheider | Fotografin: Petra Kellner | Mit freundlicher Genehmigung FIT AG | #029B+B-fitAG&©2017, Prozessleittechnik | Fotolia, Urheber: industrieblick | #119609384, Kabelnetze | Fotolia, Urheber: Christian Schwier | #29974306, Kommunikationsnetze | Fotolia, Urheber: vschlichting | #87164864, Freileitungsbau bis 110 kV | Freitag Gruppe, Beleuchtungsanlagen | Fotolia, Urheber: Dariusz Jarzabek | #11422987, Schaltanlagenbau | Fotolia, Urheber: goodluz | #32037328, Trafostationen | Photo Büttner, Regensburg | #A4970-17-176, Rohrleitungsbau | Fotolia, Urheber: dusanpetkovic1 | #219408813, Komplexer Netzbau | Photo Büttner, Regensburg | #A4970-17-112, Metering | Photo Büttner, Regensburg | #A4970-17-1, Planung, Trassierung und Vermessung | Fotolia, Urheber: Yuttana Studio | #88782021;



