

TECHNISCHER SYSTEMPLANER (M/W/D)

Ausbildungsmerkmale

Am PC lernst Du Montagepläne zu erstellen, sowohl für Einfamilienhäuser, vor allem aber für Großbauprojekte, wie mehrgeschossige Gebäude und Industriekomplexe. Sämtliche Heizungs- und Wasserleitungen, Lüftungschächte und weitere Komponenten, die zum Betrieb von Heizungs-, Sanitär- und Lüftungsanlagen gehören, bereitest Du in Plänen für Deine Kollegen auf der Baustelle vor. Du siehst Dir auch live Baustellen an, um die Dimensionen und Abläufe dort kennen zu lernen. Du solltest Interesse an Technik und räumliches Vorstellungsvermögen haben.

Eckdaten

- SCHULABSCHLUSS: Mittlerer Schulabschluss
- DAUER: 3,5 Jahre
- BERUFSSCHULE: Regensburg / Landshut
- Prämien, wie z.B. für gute schulische Leistungen oder Erstattung der Fahrtkosten zur Berufsschule usw.

Weiterbildungsmöglichkeiten:

- Abitur über BOS
- Techniker, Meister, Studium mit Abitur etc.



TECHNISCHER PRODUKTDESIGNER (M/W/D)

Ausbildungsmerkmale

In der Fachrichtung Maschinen- und Anlagenkonstruktion planst und entwickelst Du mit modernster 3D-Software für unsere seriengefertigten Anlagen aus dem Bereich der erneuerbaren Energien, hast es dabei mit Verbrennungsmotoren, sowie mit chemisch und thermisch beanspruchten Systemen zu tun. Für diese entwickelst und zeichnest Du passende Bauteile, optimierst diese und berücksichtigst dabei z.B. eine gute Erreichbarkeit bei späteren Wartungsarbeiten. Dazu pflegst Du Bauteiledatenbanken, technische Unterlagen und erstellst die dafür erforderlichen Dokumentationen.

Eckdaten

- SCHULABSCHLUSS: Mittlerer Schulabschluss
- DAUER: 3,5 Jahre
- BERUFSSCHULE: Regensburg
- Zusätzlich Prämien, wie z.B. für gute schulische Leistungen oder Erstattung der Fahrtkosten zur Berufsschule usw.

Weiterbildungsmöglichkeiten

- Abitur über BOS
- Techniker, Meister, Studium mit Abitur etc.

TECHNISCHER SYSTEMPLANER ELEKTROTECHNISCHE SYSTEME (M/W/D)

Ausbildungsmerkmale

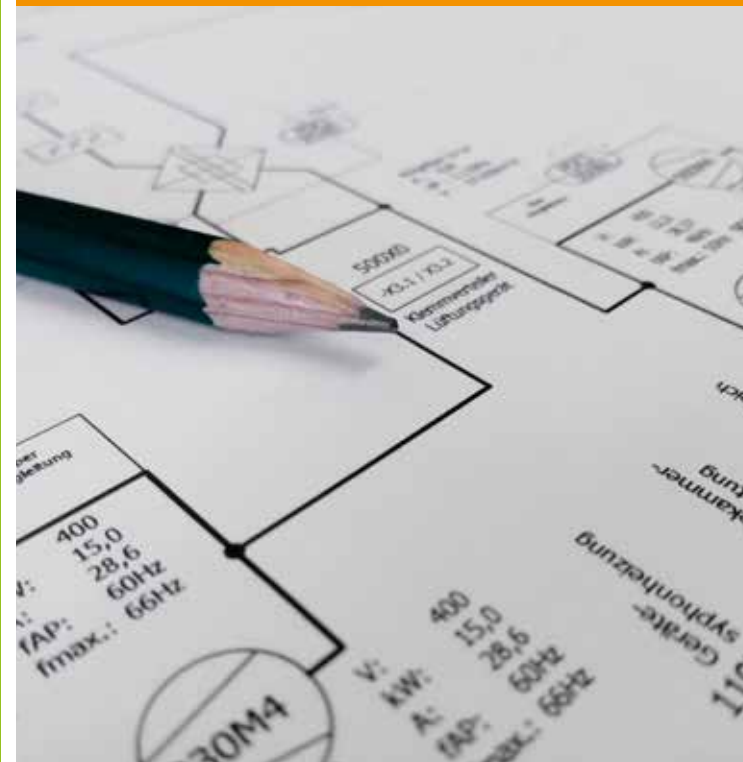
Bei diesem Beruf ist „Spannung“ vorprogrammiert: Ohne Vorplanung und Elektropläne können keine Anlagen realisiert werden. Es müssen Stromleitungen, Datenkabel und weitere elektrotechnische Bauteile berücksichtigt und für die jeweiligen Zwecke platziert werden, damit diese später an der richtigen Stelle von unseren Elektronikern und Mechatrikern zu funktionierenden Anlagen zusammengefügt werden können. Du erstellst elektrotechnischen Entwurfs- und Ausführungszeichnungen mittels CAD-Programm. Du verdrahtest aber auch selbst Schaltanlagen in der Fertigung und beim Kunden um Dein elektrotechnisches Verständnis zu vertiefen und praktische Erfahrungen zu sammeln.

Eckdaten

- SCHULABSCHLUSS: Mittlerer Schulabschluss
- DAUER: 3,5 Jahre
- BERUFSSCHULE: Regensburg
- Zusätzlich Prämien, wie z.B. für gute schulische Leistungen oder Erstattung der Fahrtkosten zur Berufsschule usw.

Weiterbildungsmöglichkeiten

- Abitur über BOS
- Techniker, Meister, Studium mit Abitur etc.

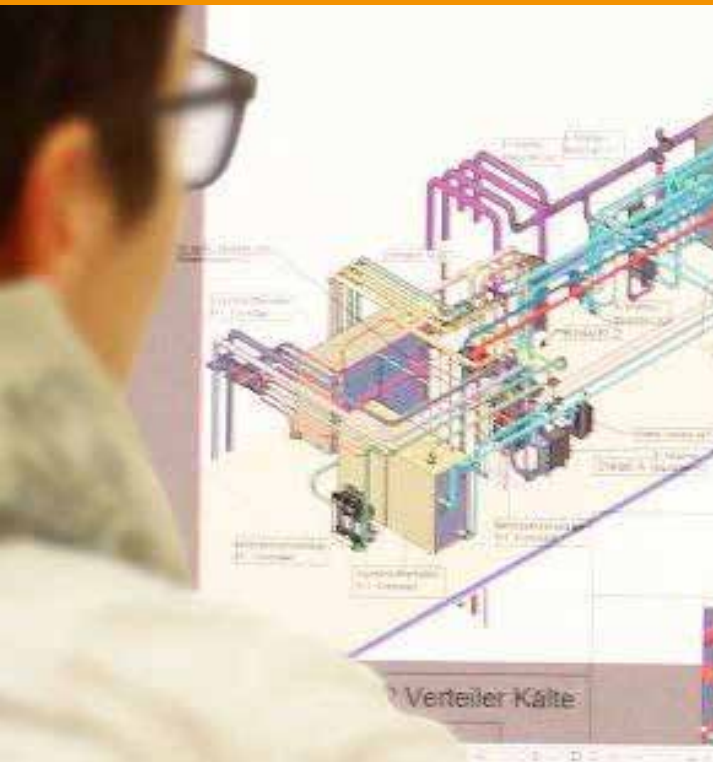


BURKHARDT
ENERGIE- UND GEBÄUDETECHNIK

#burkhardtausbildung

KAUFMÄNNISCH-TECHNISCHE BERUFE

- » Fachinformatiker Systemintegration (m/w/d)
- » Fachinformatiker Anwendungsentwicklung (m/w/d)
- » Kaufleute für Büromanagement (m/w/d)
- » Technischer Produktdesigner (m/w/d)
- » Technischer Systemplaner (m/w/d)
- » Technischer Systemplaner für elektrotechnische Systeme (m/w/d)





KAUFLEUTE FÜR BÜROMANAGEMENT (M/W/D)

Ausbildungsmerkmale

Als Kauffrau oder Kaufmann für Büromanagement lernst Du jede kaufmännische Abteilung und alle betrieblichen Abläufe der Burkhardt GmbH kennen. Das Schreiben von Angeboten und Rechnungen gehören ebenso dazu, wie das Erstellen von z.B. Wartungsverträgen. Du kümmerst Dich um die Vorbereitung von Zahlungsvorgängen und um den Postein- und -ausgang. Bei Materialeinkäufen stellst Du z.B. Preisvergleiche auf. Zusätzlich übernimmst Du viele weitere Aufgaben des täglichen Büroalltags. Manchmal haben wir es auch mit internationalen Kunden zu tun, wobei Englischkenntnisse hilfreich sein können.

Eckdaten

- SCHULABSCHLUSS: Mittlerer Schulabschluss
- DAUER: 3 Jahre
- BERUFSSCHULE: Neumarkt
- Prämien, wie z.B. für gute schulische Leistungen oder Erstattung der Fahrtkosten zur Berufsschule usw.

Weiterbildungsmöglichkeiten

- Abitur über BOS
- Bilanzbuchhalter/in, Wirtschaftsfachwirt/in, Betriebswirt/in etc.

FACHINFORMATIKER FÜR SYSTEMINTEGRATION (M/W/D)

Ausbildungsmerkmale

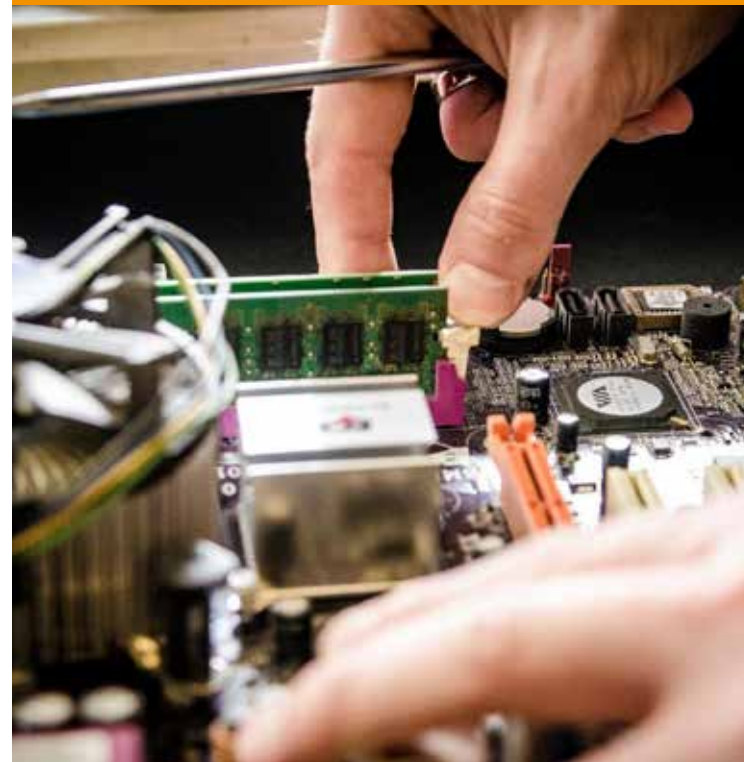
Du beschäftigst Dich mit Serverstrukturen, installierst Betriebssystemen sowie Hard- und Software und stellst die Betriebssicherheit von z.B. Druckern sicher. Du lernst Computerkomponenten kennen und erfährst, wie man diese austauscht, repariert oder in Netzwerke einbindet. Du lernst verschiedene Softwareapplikationen kennen, wie man diese bedient und für Nutzer optimiert. Smartphones werden ebenfalls von Dir optimal konfiguriert. Über Fernwartung unterstützt Du unsere Niederlassungen und lernst moderne Vernetzungsmöglichkeiten zu unseren Blockheizkraftwerken in aller Welt kennen. Du erhältst Einblicke in Programmiersprachen, wie HTML, PHP oder SQL.

Eckdaten

- SCHULABSCHLUSS: Mittlerer Schulabschluss
- DAUER: 3 Jahre
- BERUFSSCHULE: Regensburg
- Prämien, wie z.B. für gute schulische Leistungen oder Erstattung der Fahrtkosten zur Berufsschule usw.

Weiterbildungsmöglichkeiten

- Abitur über BOS
- Betriebswirt/in, Spezialisierungen in Fachgebiete, Studium etc.



FACHINFORMATIKER FÜR ANWENDUNGSENTWICKLUNG (m/w/d)

Ausbildungsmerkmale

Du beschäftigst Dich mit den verschiedensten Softwareapplikationen, lernst diese zu bedienen und für Nutzer zu optimieren oder um zu programmieren. Programmiersprachen, wie C++, PHP oder Java Script gehören somit zu Deiner täglichen Arbeit. Du erhältst zudem Einblicke in HTML oder SQL um auch ein Profi in Sachen Web- oder Datenbankentwicklung zu werden. Du lernst sowohl kommerzielle Programme kennen, die in einem Betrieb zum Einsatz kommen, als auch firmeneigene Softwarelösungen, die für spezielle Zwecke entwickelt wurden und weiter gepflegt und betreut werden müssen.

Eckdaten

- SCHULABSCHLUSS: Mittlerer Schulabschluss
- DAUER: 3 Jahre
- BERUFSSCHULE: Regensburg
- Prämien, wie z.B. für gute schulische Leistungen oder Erstattung der Fahrtkosten zur Berufsschule usw.

Weiterbildungsmöglichkeiten

- Abitur über BOS
- Betriebswirt/in, Spezialisierungen in Fachgebiete, Studium etc.

#burkhardt Ausbildung

KAUFMÄNNISCH-TECHNISCHE BERUFE

#dalernstwasgscheits

Burkhardt steht für eine solide Ausbildung in zukunftsträchtigen Branchen - und das erfolgreich seit über 40 Jahren!

#gemeinsamwachsen

Wir wollen möglichst jeden Auszubildenden übernehmen und so gemeinsam voneinander profitieren.

#echteshandwerk

Das Handwerk und somit auch wir garantieren Jobsicherheit und gute Zukunftsperspektiven!

#ausbildungplus

Deine guten Leistungen werden von uns zusätzlich belohnt mit dem Burkhardt Prämiensystem **AUSBILDUNGPLUS**.



 Kreutweg 2, 92360 Mühlhausen

 +49 9185 9401-0

 +49(0)160 616 75 04

 info@burkhardt-gmbh.de

 www.burkhardt-ausbildung.de

 @burkhardt.karriere